

災害に備える行動(2丁目会員) 地震対策にしぼって説明

2丁目の弱点:

- 急傾斜の崖に近い
- 岩盤が傾斜
- 古い木造家屋が多い
(1981年5月以前の旧耐震基準での建造物)
- 外部からの交通は急坂・橋・トンネルを通る



揺れが大きい

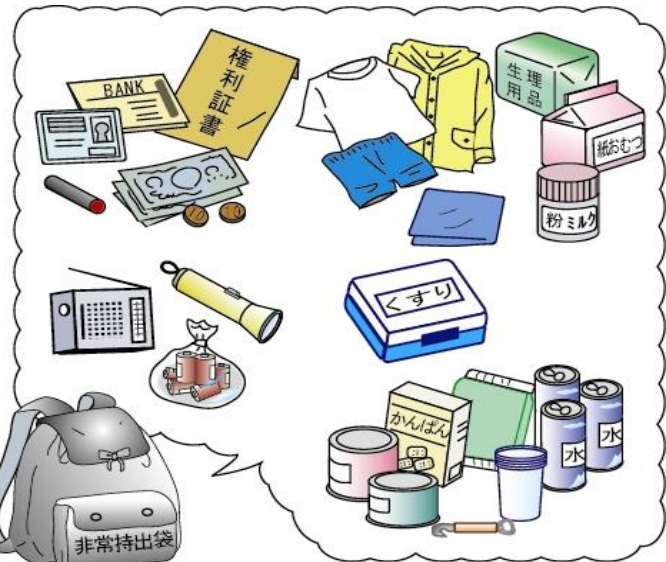


自助・共助が重要



非常持ち出し品準備:

医薬品, 飲料水, 飲食用食器容器, 衛生用品, 貴重品(保険証, 免許証, 鍵, 現金, カード), 電灯, 雨具, ラジオ等



耐震対策:

- 耐震診断補助([横須賀市都市部建築指導課](#))
- 家具の転倒防止
- ガラスの飛散防止(テープを貼る)
- 通路の確保

避難者カードを提出しておく

備蓄品準備:

- 飲料水(5日分, 15L/人, ペットボトル)
- 生活用水(浴槽1杯)
- トイレ(①便袋+凝固剤, または②サニタリークリーン便袋)
- 保存食料
- カセットコンロ



災害時の行動(2丁目)

大地震のとき. 防災委員は別行動

自助(自分・家族)

共助(近所)

公助

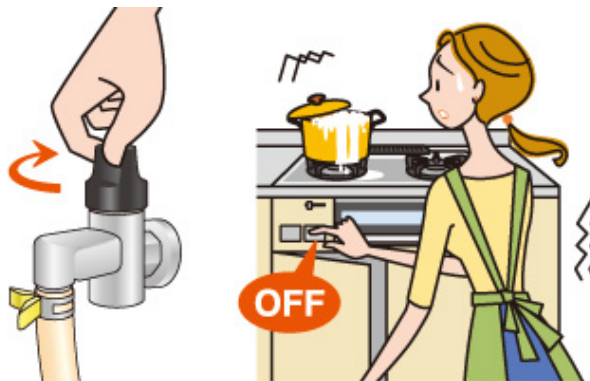
身を守る



火災防止



避難する



これだけを持つ

できれば玄関の鍵をかける

一時避難所
(2・3丁目会館)

家族の代表が報告

合流

震災時避難所
鷹取中学校へ

この後は防災隊
の指示に従う

靴やスリッパで足を守る



ガラス散乱

情報収集



停電でもラジオはOK



助け合い

安否確認
災害用伝言ダイヤル 171番
[伝言WEB](#)

湘南鷹取2丁目 防災マップ



●印: 消火栓・黄色ペンキ
駐停車禁止



一時避難地
第2公園
防災倉庫

広域避難場所・鷹取中学校
2丁目のほかに3丁目・追浜南町
などからも避難
飲料水・防災器具を分け合う



一方通行注意

- 保管品目
- 発電機(5kW)
 - 投光器
 - テント(5張)
 - 受水槽(1,000L)
 - 簡易トイレ(大5,小3)
 - リヤカー
 - たんか
 - はしご
 - その他工具類

消化水槽



防災倉庫
ゴリラ公園

自主防災本部
2・3丁目会館
一時避難所(連絡所)

安否はここに連絡・共有
災害用伝言ダイヤル: 171番
ネット伝言板Web171: <https://www.web171.jp>

地図データ: Googleマップ